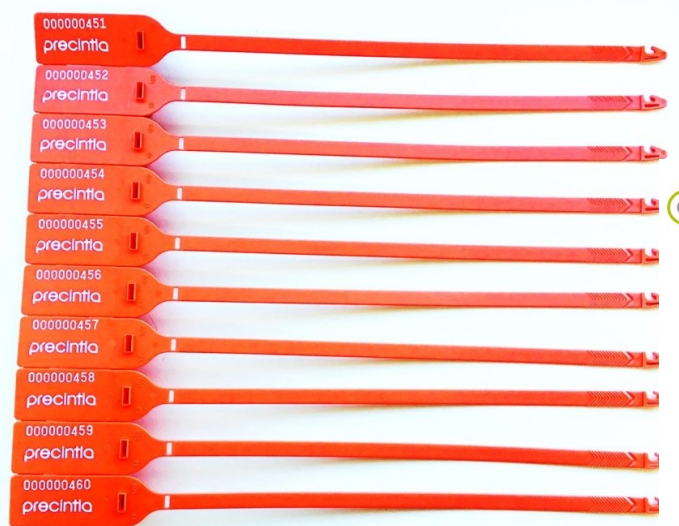


Scellé indicateur
type bague
d'une seule
pièce facile
d'utilisation



Applicable pour assurer la fermeture de conteneurs, de wagons et de camions. Adapté au câble TIR

Fermeture étanche.

Aucun outil spécial nécessaire pour son installation ou son ouverture.

Comprend un point de rupture pour faciliter son ouverture.

Scellé indicateur type bague

Coloris



- ✓ Idéal pour le transport de marchandises par la route et le stockage, le transport ferroviaire, le transport maritime et les services postaux. Également indiqué pour le secteur de la logistique, l'industrie chimique. Ainsi que pour les organisations officielles de l'Etat.
- ✓ Le marquage laser offre le plus haut niveau de sécurité de par le fait qu'il ne peut être coupé ou forcé sans laisser de traces évidentes d'effraction.
- ✓ Personnalisation possible sur le recto par thermo-impresion avec logo et numérotation continue ou sur le verso par thermo-impresion numérique avec logo, numérotation continue et code-barres ou par laser.
- ✓ Article disponible en stock.



Dimensions

Witty – Lok
Languelette 22*68mm
Zone utile de marquage:
20*60mm

Caractéristiques

Matériau polypropylène
Tige: 290mm
Résistance à la traction
Température ambiante : 21Kg.
Autres coloris sur demande.

Conditionnement

1.000 u
Carton: 520*240*160mm
Poids brut carton 4,8Kg.
Poids net: 4,3Kg.

Quantité

Stock:
1.000 u
Personnalisé
3.000 u

Precintia France. Systèmes de Sécurité 180 rue du Glacier 39190 COUSANCE
T +33 (0) 3 84 25 18 24 precintiafrance.servicecommercial@orange.fr

Applications

- ✓ Scellés pour transport TIR
- ✓ Scellés pour transport maritime.
- ✓ Scellés pour portes de camion
- ✓ Scellés pour Courier messagerie.
- ✓ Scellés pour containers.
- ✓ Scellés pour centres de nettoyage et de désinfection..
- ✓ Scellés pour camions citerne.
- ✓ Scellés pour camions .
- ✓ Scellés pour câble TIR.
- ✓ Scellés pour douanes.

Scellé indicateur type bague

AVERS



REVERSE

