

SAFE-LOK



Bride ajustable avec insert métallique

Assure une sécurité maximale en cas de falsification

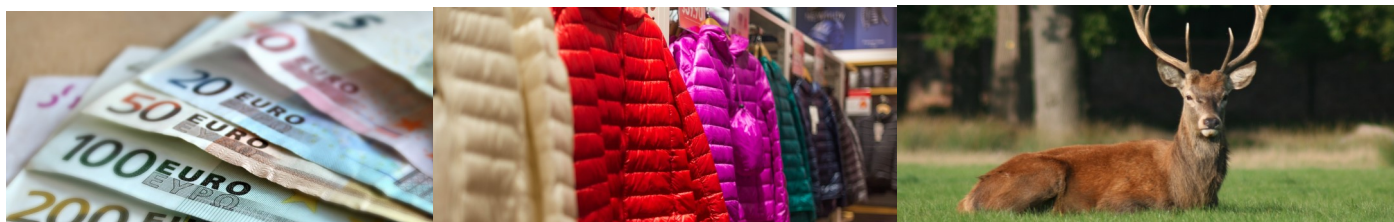
Pour éviter toute altération, la bande est gouvernée. Grand signe qui permet de mettre toutes les informations requises.

Scellé indicateur type lien réglable

Coloris



- ✓ Applicable pour le secteur du transport de fonds, de la Banque, de détail et de gros, de détail, l'industrie alimentaire, la pêche, la chasse, la taxidermie, le courrier et le transport courrier.
- ✓ Sceau pour l'encaissement, portes, chasse, contrôle des espèces, thon, contrôle de chasse, contrôle des marchandises dans de vastes zones ou centres commerciaux, inspections et pépinières de jardinerie.
- ✓ Différentes options de marquage: Thermo-impression, thermo-impression numérique et/ou laser.
- ✓ Marquage laser qui offre un niveau de sécurité très élevé. Il ne peut pas être effacé
- ✓ Sa bande, qui est renforcée, offre une grande résistance mécanique et a un grand drapeau



Dimensions	Caractéristiques	Conditionnement	Quantité
Safe-Lok	Matériau: Polypropylène	1.000 unités	Stock:
Langue: 35*64,5mm	Tige 280/260mm	Carton: 520*240*160mm	1.000 unités
3 versions	Résistance à la traction	Poids brut: 7,85Kg	Personnalisé:
	Température ambiante: 38-46K	Poids net: 6,75Kg	3.000 unités
	Autres coloris sur demande		

Precintia France. Systèmes de Sécurité 180 rue du Glacier 39190 COUSANCE
T +33 (0) 3 84 25 18 24 precintiafrance.servicecommercial@orange.fr

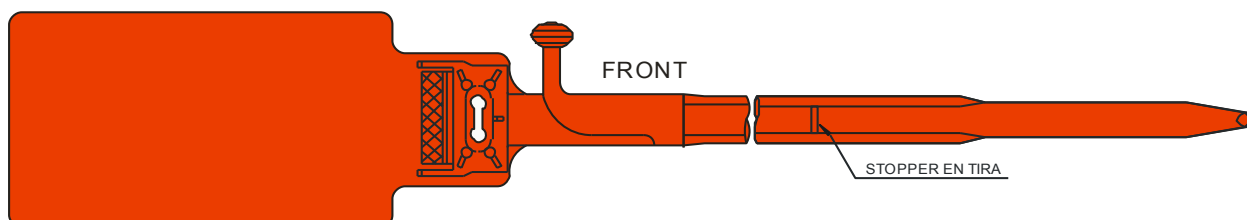
SAFE-LOK

Versions disponibles:

SAFE-LOK 3 Avec bouchon et hébergement pour bouchon, déchirable (SG039)

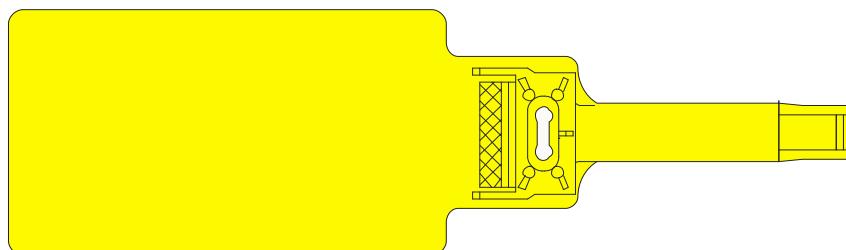


Tige de **280**mm. Résistance à la traction à la température ambiante: 40-48Kg. Carton: 600*400*240mm



SAFE-LOK 2 (SG020)

Tige de **260**mm. Résistance à la traction à la température ambiante: 38-46Kg. Carton: 600*400*240mm



SAFE-LOK 1 Déchirable (SG021)

Tige de **260**mm. Résistance à la traction à la température ambiante: 27-33Kg. Carton: 600*400*240mm

